



Das Wichtigste auf einen Blick

- Verwaltung der Backups von Datenbanken, Mailboxes und öffentlichen Ordnern unter Exchange Server
- Online-Backups von Datenbanken über das Backup- und Restore-API des Microsoft Exchange Servers
- Erstellung eines Zeitplans für Exchange-Server-Backups mit Backup-Manager
- Backup auf viele verschiedene Sicherungsgeräte möglich (z. B. Platten- und Bandlaufwerke)



Computer Associates®

BrightStor® ARCserve® Backup r11.1 für Windows Agent für Microsoft Exchange und Agent für Microsoft Exchange Premium Add-On

BrightStor® ARCserve® Backup für Windows ist eine marktführende Datensicherungslösung für Open Systems, Datenbanken, Anwendungen und verschiedene Clients in Windows-, Mac OS X- und UNIX-Umgebungen. Messaging-Systeme wie Microsoft Exchange sind inzwischen tragende Komponenten der Kommunikationsinfrastruktur in Unternehmen. BrightStor ARCserve Backup bietet mit dem Agenten für Microsoft Exchange und dem entsprechenden Premium Add-On eine Komplettlösung für den Schutz von Microsoft Exchange.

Die Zuverlässigkeit und Verfügbarkeit des Messaging-Systems ist entscheidend

Messaging-Systeme sind der Kern vieler Geschäftsprozesse und stellen inzwischen die wichtigste Methode der internen und externen Kommunikation dar. Die mit Systemen wie Microsoft Exchange erzeugten Nachrichten, Informationen und Daten sind in vielen Unternehmen geschäftskritisch.

Angesichts gesetzlicher Anforderungen sowie potenzieller Gefahren wie menschliches oder technisches Versagen, Virenbefall, Feuer etc. braucht jedes Unternehmen eine wirksame Strategie zum Schutz seiner kritischen Daten.

Microsoft Exchange verlangt den gleichen hohen Schutz wie andere unternehmenskritische Anwendungen. Dieser Schutz muss zuverlässig sein und darf den Betrieb in einer rund um die Uhr verfügbaren Umgebung nicht unterbrechen. Die Lösung für den Schutz der Daten sollte Benutzerfreundlichkeit mit hoher Leistungsfähigkeit verbinden und durch eine gesteigerte Betriebseffizienz für geringere Kosten sorgen.

Schutz für das Messaging-System im Unternehmen

Die Kombination von BrightStor ARCserve Backup für Windows mit dem BrightStor ARCserve Backup-Agenten für Microsoft Exchange bietet eine umfassende Lösung zum Schutz der Daten und deckt alle Anforderungen und Bedürfnisse eines Unternehmens ab.

Sicherheit für wichtige Unternehmensdaten.

BrightStor ARCserve Backup bietet Datensicherung für alle führenden Betriebssysteme, Hardware-Plattformen und Anwendungen.

- **Hohe Performance.** Mit Hilfe verschiedener Methoden, darunter auch Multiplexing, ermöglicht BrightStor ARCserve Backup unterbrechungsfreie Backups und Restores kritischer Informationsressourcen mit hoher Performance.
- **Vereinfachte Administration.** BrightStor ARCserve Backup ermöglicht die vollständige Automatisierung und Zentralisierung konventioneller Datensicherungsaufgaben für verteilte Umgebungen und Unternehmensumgebungen.
- **Skalierbarkeit.** BrightStor ARCserve Backup bietet eine vollständige Backup-Lösung, unabhängig von der Größe oder Art des Unternehmens. Organisationen können auch ihre gesamten Daten von verschiedenen Geschäftsstellen zu einem zentralen Server sichern - das gilt selbst für größte Unternehmen.

Der Schutz von Microsoft Exchange ist eine Erweiterung dieser Möglichkeiten und stellt eine flexible, kosteneffiziente und hochwertige Lösung zur Sicherung von Daten dar.

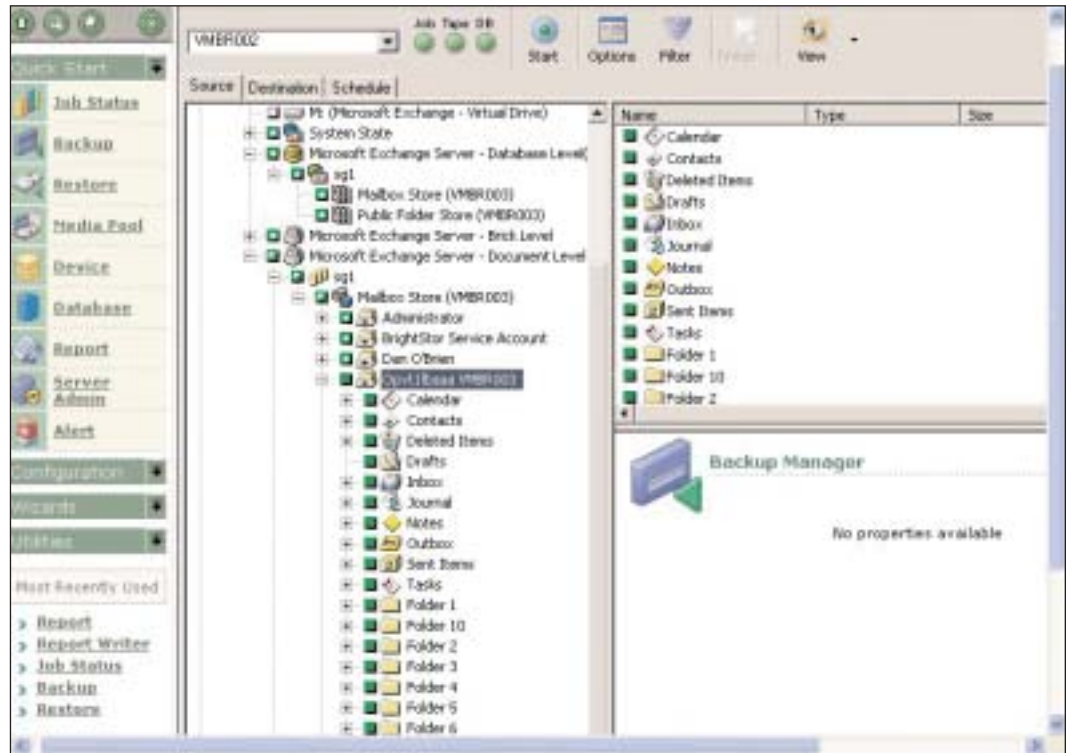


Abbildung 1: Microsoft Exchange Server: Backup auf Dokumentenebene

Leistungsmerkmale und Funktionen

Backup-Agent für Microsoft Exchange

- **Backup und Restore auf Datenbankebene.** Mit dieser Art von Backup und Restore können Sie die Speichergruppen und Datenbanken eines Servers sichern und wieder verfügbar machen. Backup und Restore der Datenbank können vollständig, als Kopie, differenziell oder inkrementell erfolgen.
- **Backup und Restore von Teilelementen.** Mit dieser Funktion, die das Messaging Application Programming Interface (MAPI) von Microsoft nutzt, lassen sich einzelne Ordner und Nachrichten sichern und wiederherstellen. Sie erlaubt das Backup und Restore von einzelnen Mailboxen und Ordnern.
- **Remote-Verwaltung für Backups von Datenbanken, Mailboxen und öffentlichen Ordnern von Exchange Server.** Erlaubt verschiedene Betrachtungsmodi für Exchange Server (Organization View, System Object oder Preferred Share).
- **Online-Backup von Datenbanken über Exchange Server API.** Der Exchange Agent und das Premium Add-On erlauben Online-Backups von Exchange Server-Daten. Backups von Exchange-Datenbanken können ohne Betriebsunterbrechung erstellt werden. Die Integrität der gesicherten Daten wird durch eine Datenprüfung gewährleistet, die der Agent während des Backupvorgangs durchführt.
- **Erstellung eines Zeitplans für Exchange-Backups mit dem BrightStor ARCserve Backup-Manager.** Der Agent für Exchange und das Premium Add-On sind eng an BrightStor ARCserve Backup angebunden. Der leistungsstarke und flexible Backup-Manager für Dateisystem-Backups ist auch für Backups von Exchange-Servern verfügbar. Da die Verwaltung von Backup und Restore von Exchange Server mit demselben Tool erfolgen kann wie Backup und Restore des Dateisystems, wird die Effizienz bei geringeren Kosten erhöht.
- **Die Medienverwaltung, die Bandsperrung sowie das GFS-Backupschema** werden vom BrightStor ARCserve Backup-Manager automatisch verwaltet.
- **Backup auf viele verschiedene Sicherungsgeräte möglich.** Unterstützt werden unter anderem Platte, Band und WORM (Write Once, Read Many).
- **Smart Restore: Ein vereinfachter Wiederherstellungsprozess.** Transparenter Wiederherstellungsmechanismus durch automatische Aufteilung in Pakete bei inkrementellen und vollständigen Sitzungen. Damit lässt sich das System zu einem festgelegten Zeitpunkt automatisch wiederherstellen.



Neu in r11.1

- **Multiplexing von Jobs.** Diese Möglichkeit ist auch für Backups von Exchange-Daten verfügbar. Das Multiplexing bietet verschiedene Vorteile:
 - Mehrere Jobs können gleichzeitig auf das gleiche Medium schreiben
 - Parallel durchgeführte Aufgaben verkleinern das Backup-Zeitfenster.
 - **Erweiterter Cluster-Support** bietet Unterstützung für Aktiv/Aktiv- und Aktiv/Passiv-Clustering sowie Cluster-übergreifenden Knoten-Failover. Jobfortführung: Nicht abgeschlossene Jobs können fortgeführt werden, sofern bestimmte Voraussetzungen (z. B. Cluster-Failover) erfüllt sind.
 - **Volume Shadow Copy Service (VSS) Snapshot-Unterstützung für VSS unter Windows Server 2003.** Der BrightStor® ARCserve® Backup Client für VSS Software Snapshot bietet eine Writer-Unterstützung für VSS-Anwendungen unter Windows Server 2003.
 - **Report Writer.** Mit Report Writer lassen sich über Berichtsvorlagen der Inhalt und das Layout der Berichte festlegen, die zu den Exchange-Backup- und Restore-Jobs erstellt werden.
- **Agent für Microsoft Exchange Premium Add-On.** Das Premium Add-On erweitert die Möglichkeiten des BrightStor ARCserve Backup-Agenten für Microsoft Exchange. Das Premium Add-On bietet:
 - **Wiederherstellung einzelner Dokumente.** Damit lassen sich Speichergruppen, Mailboxen, Ordner (siehe Abb. 2) und sogar einzelne Dokumente auswählen, die wiederhergestellt werden sollen.
 - **Microsoft Single Instance Storage (SIS).** Maximale Leistungsfähigkeit und Flexibilität durch Unterstützung von SIS:
 - Anlagen und Nachrichten müssen nur einmal gesichert werden.
 - Spart Zeit, Platz und Speicherressourcen.
 - **Erweiterte Filtermöglichkeiten.** Mit Backup-Filtern können bestimmte Ordner, Mailboxen oder Anlagen von einem Backup ausgeschlossen werden. Beispielsweise können alle Anlagen mit der Dateinamenerweiterung .mp3 ausgeschlossen werden.
 - **Höherer Datendurchsatz.** Beschleunigt den Backup-Vorgang und verkleinert das Zeitfenster für das Backup.

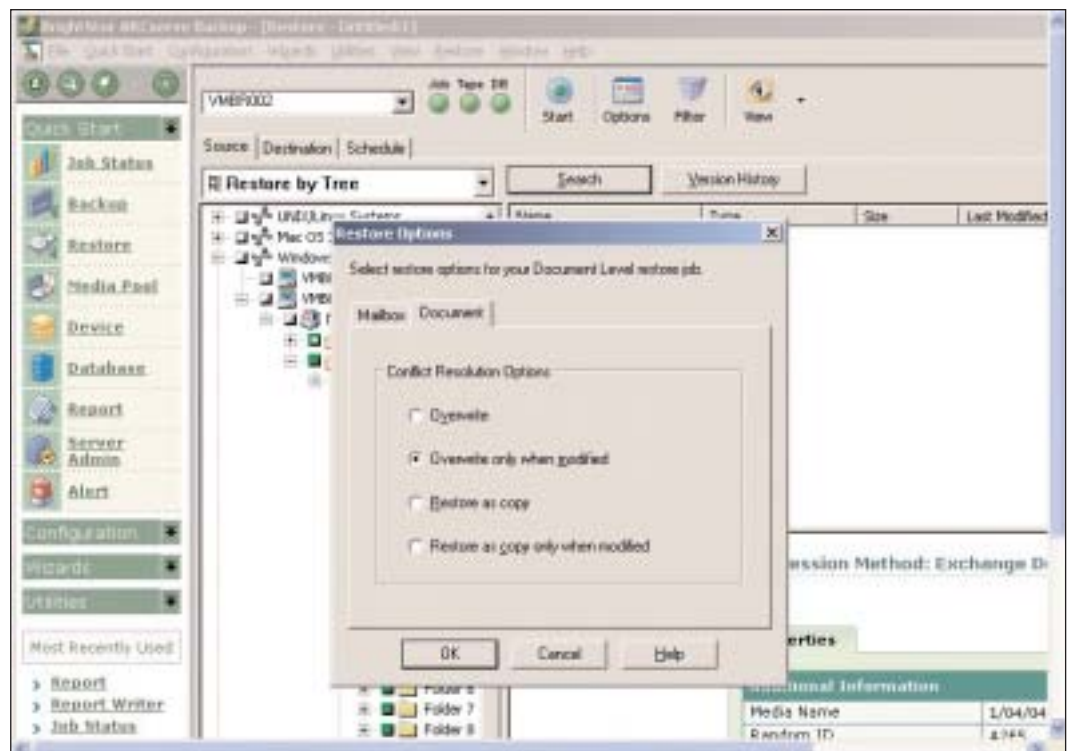


Abbildung 2: Microsoft Exchange Server: Wiederherstellung auf Ordner Ebene



- **Multithreading.** Nutzt die Fähigkeit von Multi-Prozessor-Rechnern, mehrere Operationen gleichzeitig auszuführen. Der Agent erkennt eine entsprechende Umgebung automatisch und passt sich an, oder er kann manuell konfiguriert werden.
- **Migrationsunterstützung.** Volle Kompatibilität bei Backup und Restore von Dokumenten, Ordnern und Mailboxes zwischen den verschiedenen Versionen von Exchange Server (Exchange Server 5.5, 2000 und 2003).

Weitere Informationen:

CA Computer Associates GmbH
D-64243 Darmstadt
Telefon 0049 / 61 51 / 9 49-0
ca.com/germany

Computer Associates AG
CH-8302 Kloten
Telefon 0041 / 1 / 804 78 78
ca.com/switzerland

Computer Associates
International Ges.m.b.H.
A-1100 Wien
Telefon 0043 / 1 / 917 79-0
ca.com/austria



Computer Associates®